



w zgodzie z Twoją naturą

# Dom modułowy jednorodzinny

97 m<sup>2</sup> / 4 pokoje

- Autorski system rekuperacji powietrza
- Automatyczne zarządzanie domem oraz energią
- Naturalne źródła ciepła, prądu i wody



Dom modułowy 21 ADD powstał w ramach przedsięwzięcia „Budownictwo Efektywne Energetycznie i Procesowo” Narodowego Centrum Badań i Rozwoju.









## Technologia

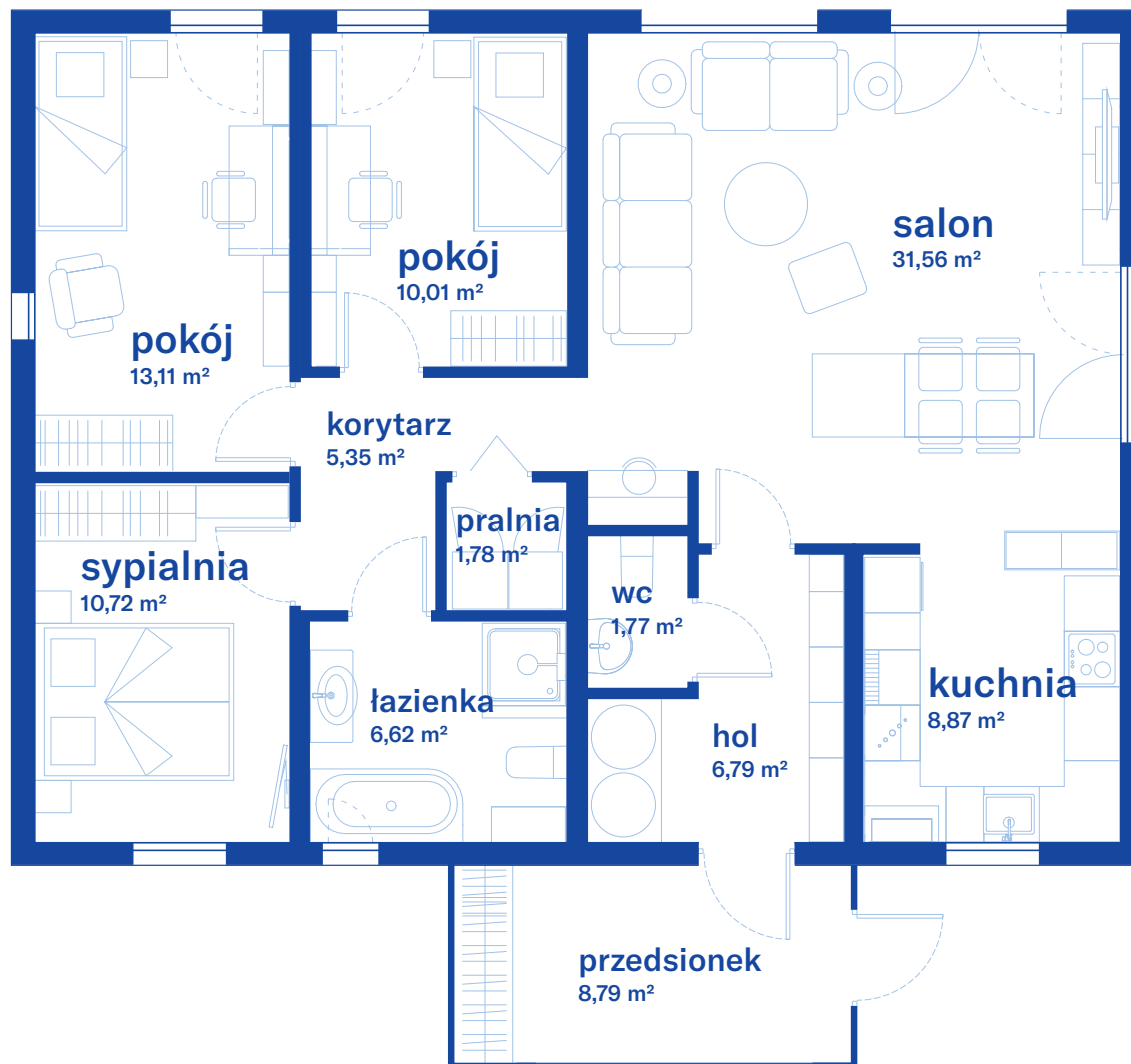
Budynek modułowy wykonany w technologii lekkiego szkieletu stalowego wypełnionego autorską mieszanką SGW (styropian, gips, wapno). Konstrukcja jest niezwykle wytrzymała na wstrząsy, szczelna, dźwiękochłonna i ognioodporna.

- krótki czas realizacji na placu budowy (do 21 dni)
- możliwość demontażu i przeniesienia obiektu
- produkcja energii OZE zintegrowana z budynkiem przewyższająca konsumpcję własną
- zredukowane zapotrzebowanie na wodę wodociągową
- łatwa skalowalność i możliwość rozbudowy
- pełne wyposażenie, w tym innowacyjny system BMS

## Parametry ekologiczne

	<b>całkowite zużycie energii elektrycznej budynku</b>	<b>79,59</b> kWh/m <sup>2</sup> /rok
	<b>energia użytkowa na ogrzewanie i wentylację (EUco)</b>	<b>14,8</b> kWh/m <sup>2</sup> /rok
	<b>energia końcowa (EK)</b> ilość energii, którą należy zakupić, przeznaczonej na potrzeby ogrzewania, przygotowania ciepłej wody użytkowej i wentylacji	<b>25,3</b> kWh/m <sup>2</sup> /rok
	<b>energia pierwotna na wentylację, ogrzewanie i ciepłą wodę użytkową (EP)</b> ilość energii pozyskiwanej bezpośrednio z nieodnawialnych zasobów naturalnych	<b>0,0</b> kWh/m <sup>2</sup> /rok

	<b>bilans energetyczny</b> różnica między zyskami energii w budynku a jej stratami, z uwzględnieniem projektowanych instalacji OZE i zużyciem energii na ładowarki elektryczne. Wartość dodatnia oznacza, że budynek produkuje więcej energii niż zużywa	<b>26,79</b> zł/m <sup>2</sup> /rok
	<b>bilans wodny</b> określa uzyskanie oszczędności w poborze wody z sieci przy założeniu pełnego oczyszczenia ścieków i wykorzystania wody deszczowej	<b>88 %</b>
	<b>ślad węglowy materiałów budowlanych</b> ślad węglowy zastosowanych materiałów budowlanych do stanu deweloperskiego w przeliczeniu na 1 m <sup>2</sup> łącznej powierzchni całkowitej	<b>217,68</b> kg CO <sub>2</sub> /m <sup>2</sup>
	<b>recykling materiałów budowlanych</b> udział materiałów pochodzących z recyklingu w konstrukcji budynku	<b>46,40 %</b>



Powierzchnia użytkowa	96,58 m <sup>2</sup>
Powierzchnia zabudowy	123,86 m <sup>2</sup>
Liczba kondygnacji	1



Skontaktuj się z nami

ul. Ostroroga 18c, Warszawa

biuro@21stopni.pl

+ 48 500 732 919